



IZODOM2000  
DEUTSCHLAND



# FUNDAMENTPLATTE

IZODOM – POLNISCHE TECHNIK

WELTQUALITÄT



WAS IZODOM VON  
ANDEREN  
UNTERNEHMEN  
UNTERSCHIEDET:

$U_0 = 0,10-0,14$  [W/m<sup>2</sup>K]

- Innovation
- Energieeinsparung
- Beständigkeit
- Baugeschwindigkeit
- Komplettsystem

FUNDAMENTE / WÄNDE / DECKEN / DÄCHER

Komplettsystem für den Bau von Passiv- und energieeinsparenden Häusern  
- zertifiziert durch Passivhaus Institut Darmstadt

Besser bauen

Fundamente für Ihr Haus  
[www.izodom-deutschland.de](http://www.izodom-deutschland.de)



# I

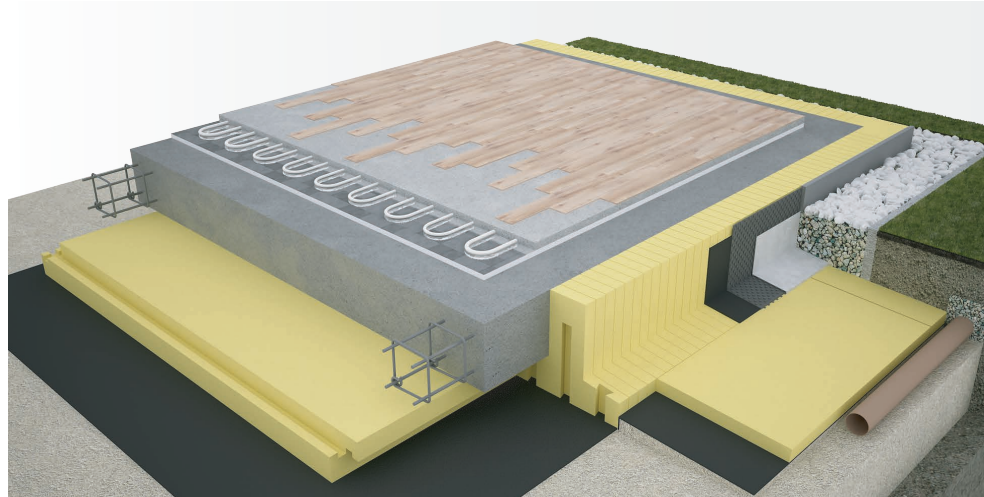
## BESCHREIBUNG

Die Izodom Fundamentplatte ist eine ausgezeichnete Alternative zum traditionellen Fundament Ihres Hauses. Es handelt sich um Armierungsbeton, der in einer Verschalung aus dem härtesten wasserbeständigen Dämmstoff ausgegossen wird. Weder die Gestalt der Platte, noch die Dicke der Wärmedämmung bilden eine Begrenzung. Die innovative Technik von Izodom ermöglicht es, nicht nur die Zeit, sondern auch das Geld, sowohl des

Auftragnehmers als auch des Bauherrn, einzusparen. Moderne Häuser, die mit dem Einsatz unserer Produkte errichtet werden, verbrauchen sogar bis zu 90% weniger Energie, was durch Referenzen aus aller Welt bestätigt wird. Wir stehen Ihnen mit Rat und Unterstützung in jeder Bauphase zur Verfügung. Wir möchten, dass die Izodom energieeinsparenden Häuser zu einem neuen Standard im Bauwesen werden.

**Vom Fundament bis zum Dach – wir sind für Sie da, damit Sie besser leben können!**

Fundamente mit IZODOM  
 $U_0 = 0,10-0,14 \text{ [W/m}^2\text{K]}$

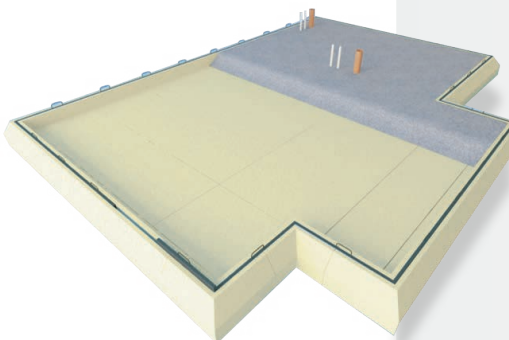


Die Izodom Fundamentplatte wird auch beim Bau von traditionellen oder hölzernen und modernen Konstruktionen eingesetzt.

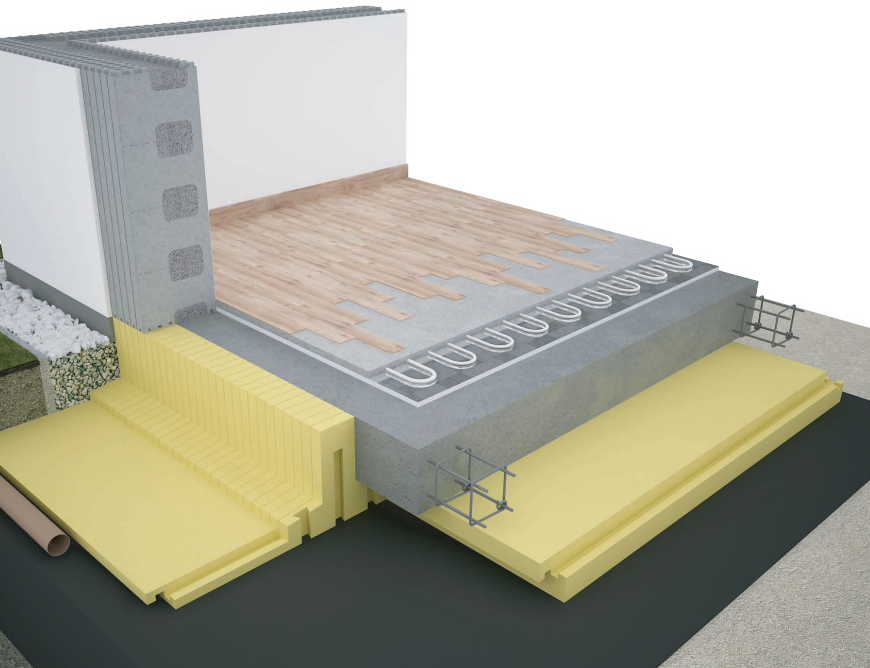
2.

# 2

## VORTEILE DER FUNDAMENTPLATTE



- **Umfang- und Zeitverringern** der Erdarbeiten
- Hohe **Qualität und Stabilität** der Abmessungen
- **Verkürzte Bauzeit** der Fundamente
- Hohe **Energieeinsparung**
- Perfekter Wärme- und Feuchteschutz
- **Stabilität** – die Fundamentplatte ist eine monolithische Konstruktion, die das Gebäudengewicht auf einer großen Fläche überträgt, was einen Bau auch bei schwierigen Bodenverhältnissen ermöglicht
- **Innovation** der Technik
- Einsetzung des **härtesten Styropors** auf dem Markt



- Komfort
- Niedrigere Stromrechnungen
- Einfache Ausführung
- Keine thermischen Brücken
- Sichere Gründung für Ihr Haus

## Das einzige vollständig geprüfte und zertifizierte System der warmen Gebäudegründung

Wesentliche Eigenschaften für die beabsichtigte Anwendung, für Wärmedämmung im Bauwesen	Erklärte Nutzungseigenschaften, Klasse oder Niveau	Prüfnorm	Harmonisierte technische Spezifikation
<b>Toleranz für Abmessungen:</b> Dicke Länge Breite	T2 ( $\pm 2$ mm) L3 ( $\pm 0,6\%$ ) W2 ( $\pm 2$ mm)	EN 823 EN 822 EN 822	PN-EN 13163+A1:2015-03
<b>Rechteckigkeit</b> <b>Ebenheit</b>	S5 ( $\pm 5$ mm/1m) P10 ( $\pm 10$ mm)	EN 824 EN 825	
<b>Biegefestigkeit</b>	BS $\geq 500$ kPa	EN 12089	
<b>Druckspannung bei 10 % Verformung</b>	CS (10) $\geq 300$ kPa	EN 826	
<b>Erklärter Wärmeleitfähigkeitskoeffizient <math>\lambda</math></b>	0,033 W/(m <sup>2</sup> K)	EN 12667	PN-EN 13163:2015
<b>Brandverhalten Klasse</b>	EUROKLASSE E	EN 11925-2	PN-EN 13501-1+A1:2010
<b>Druck-Kriechrate (gerundet auf 0,5%)</b>	CC(0,5)1,0	LK03-1084/11	PN-EN 13163+A1:2015-03
<b>Gesamtdickenreduzierung (hochgerechnet auf 50 Jahre)</b>	CC(50)2,0	LK03-1084/11	
<b>Wasseraufnahme bei völligem Eintauchen</b>	WL(T)2,5%	EN 12087	

Seit Jahren liefern wir Bauprodukte von höchster Qualität. Wir entwickeln uns ständig weiter, um den Anforderungen der sich ändernden Märkte gerecht zu werden. Uns wurden zahlreiche internationale und nationale Auszeichnungen verliehen, die das Ergebnis unserer Bemühungen sind. Zu den wichtigsten gehören: Auszeichnung der Europäischen Kommission, der UNO und des Umweltministers, Godło Teraz Polska, Diamenty Polskiej Innowacyjności, Diamenty Forbesa, ISO und Passivhaus Institut Darmstadt.

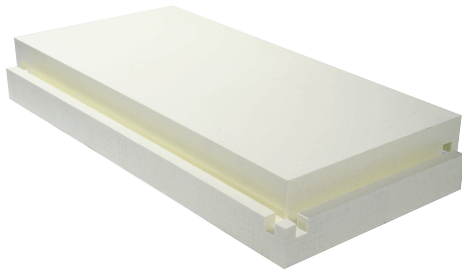


# 3

## PRODUKTE

Die Systemlösung im Angebot der Firma verfügbar:

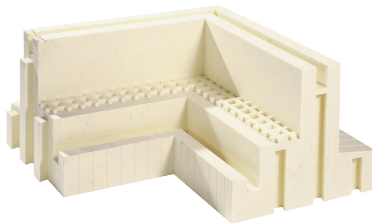
FUNDAMENTPLATTE  
195 × 95 × 15 [cm]  
190 × 90 × 25 [cm]



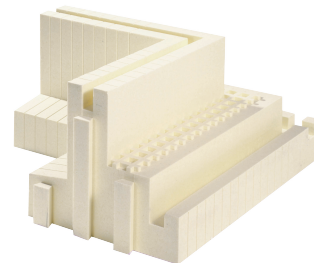
BORDSTEINKANTE ANSICHT  
VON DER INNENSEITE  
195 × 55 × 50 [cm]  
195 × 45 × 40 / 35 / 30 [cm]



INNERE ECKE  
95 × 95 × 50 [cm]  
55 × 55 × 40 / 35 / 30 [cm]

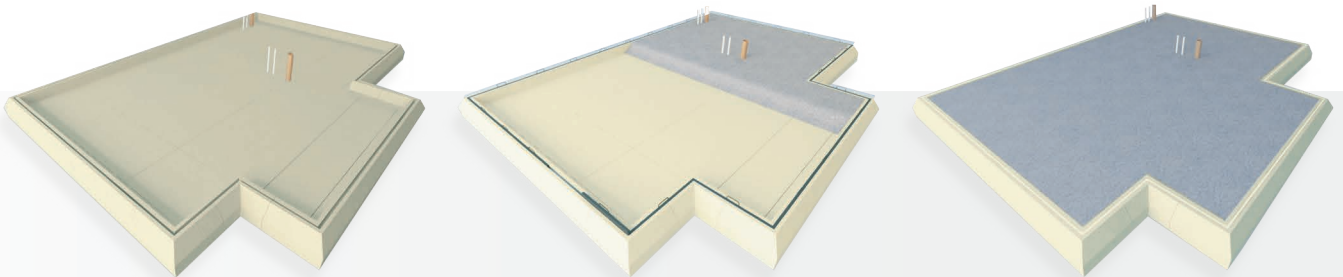


ÄUSSERE ECKE  
95 × 95 × 50 [cm]  
55 × 55 × 40 / 35 / 30 [cm]



Fundamentplatten IZODOM 2000 DEUTSCHLAND

**Der Bau Ihrer Fundamente kann einige  
Tage dauern!**



# AUSFÜHRUNG

# 4

## Wie wird die Fundamentplatte von Izodom 2000 Polska gebaut?

Der Bau mit dem Einsatz der ganzheitlichen Technik der Izodom Fundamentplatte ist ein sehr einfaches Verfahren, das Ihnen ermöglichen wird, Ihre wertvolle Zeit zu sparen. Der Bau wird in folgenden Etappen ausgeführt:

### 1. Etappe Vorbereitung



Die erste Etappe besteht in der Entfernung des Humus und der Schicht des einheimischen Bodens auf einer Tiefe gemäß der Dokumentation. Danach werden die Wasser- und Kanalisationsanlagen und sonstige Medien verlegt. Nach der Beendigung dieser Etappe wird auf offenem Traguntergrund eine Filterschicht aus grobkörnigem Kies oder Keilstein verlegt, die entsprechend verdichtet werden, und danach wird die Folienschicht ausgebreitet.

### 2. Etappe Schalungsverlegung



Die Schalungselemente der Fundamentplatte werden **gemäß dem individuellen Entwurf** werkseitig **geschnitten**. An der Baustelle werden sie so verlegt, dass die entsprechende Größe und Gestalt der Platten erzielt wird. Die Bordkanten und die Ecken werden miteinander mit Schlössern des Typs „Schwalbenschwanz“ verbunden. Anschließend werden **Bodenelemente verlegt**. Sie werden mit Bordkanten mittels Hakenschlösser verbunden. Zum Abschluss werden sie mit angeschnittenen Elementen ergänzt.

### 3. Etappe Bewehrung



Nach der Plattenverlegung **wird eine Bewehrung gemäß der Dokumentation ausgeführt**. Dabei kann es eine verstreute (Stahlfaser) oder herkömmliche Bewehrung in Form von Netzen oder eine Kombination von diesen beiden Lösungen sein.

### 4. Etappe Betonierung



Die **Verschalung wird mit Beton** der entsprechenden Klasse und Konsistenz ausgefüllt, wobei immer die Dokumentation und die Empfehlungen des Betonherstellers befolgt werden müssen. Diese Lösung ermöglicht es, eine Platte ohne thermische Brücken zu erzielen, die den Standards von Passivhäusern gerecht wird.

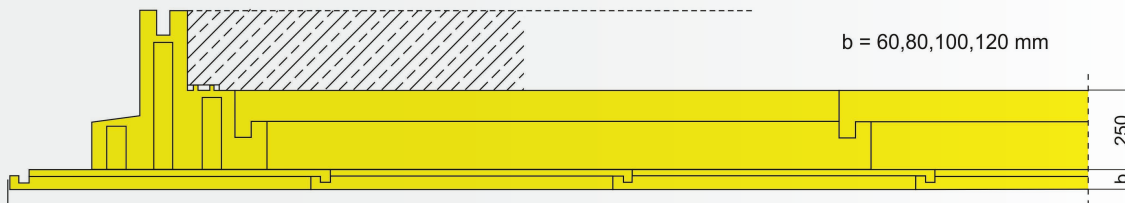
### 5. Etappe Fertiges Fundament



Schon nach einigen Tagen ist das Fundament, und somit 0 Zustand des Gebäudes, fertig. Die Izodom Platte ist ein Element, dessen außergewöhnlich einfacher Aufbau die Möglichkeit der Fehlerbegehung vollständig ausschließt. Ihre monolithische Konstruktion ist stabiler als die gegenwärtig hergestellten Streifenfundamente und Fundamentwände. Die Dämmung ermöglicht den passiven Standard zu erzielen. Gerne bieten wir Ihnen kostenfreie Schulungen an unserem Standort an.

# WIR BIETEN DIE FUNDAMENTPLATTE IN ZWEI DICKEN AN: 250 UND 150 MM

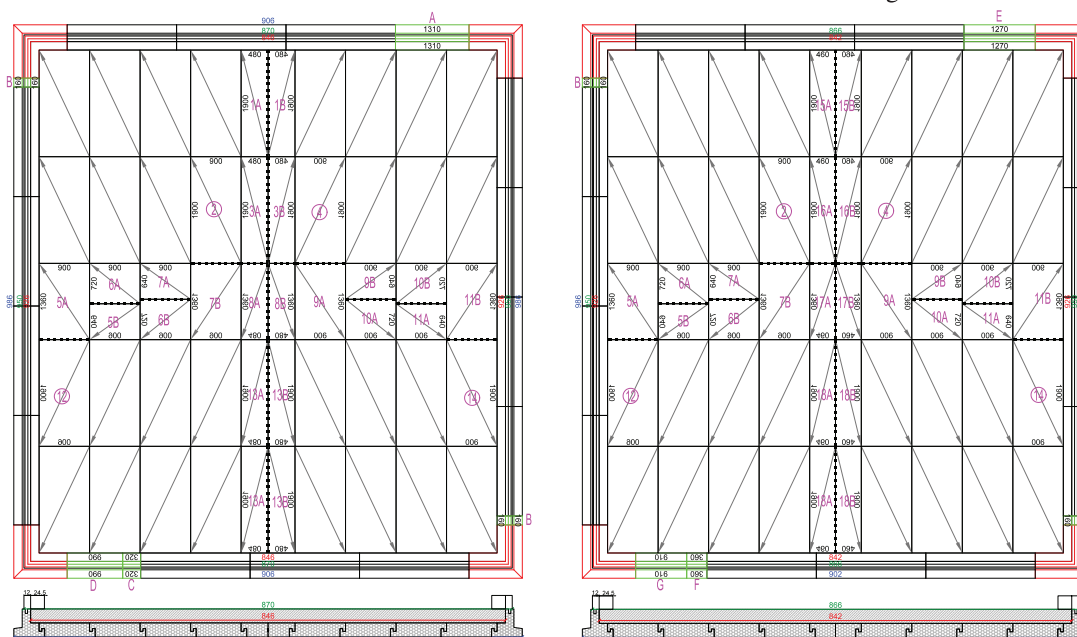
Es besteht die Möglichkeit, die Dämmwirkung der Platte zu erhöhen



Die Dämmung kann an die Dicke der Stahlbetonplatte angepasst werden



Bei der Bestellung der Izodom Fundamentplatte werden Sie eine technische Zeichnung mit der Dämmungsverteilung zusammen mit nummerierten, werkseitig geschnittenen Elementen erhalten. Dadurch wird das Risiko eines Fehlers verhindert und die Notwendigkeit von Schnitтарbeiten auf der Baustelle entfällt. Somit werden Bauabfälle bis auf das unvermeidbare Maß verringert.



# IZODOM 2000 DER EINZIGE HERSTELLER AUF DEM MARKT, DER EINE GANZHEITLICHE TECHNIK ANBIETET



## Dachplatten

$U = 0,11-0,15 \text{ W/m}^2\text{K}$

## Decken

$U = 0,26-0,32 \text{ W/m}^2\text{K}$

## Wandelemente

$U = 0,10-0,20 \text{ W/m}^2\text{K}$

## Fundamentplatte

$U = 0,10 - 0,14 \text{ W/m}^2\text{K}$

## Vorteile

- + Sie bauen **schnell**
- + Sie erzeugen **keinen Abfall**
- + Sie bauen **genau**
- + Sie **verhindern thermische Brücken**
- + Sie bauen **beständig**

Wir haben über **20.000 Referenzgebäude** auf der ganzen Welt – vom Nahen Osten, Norwegen und Westeuropa, bis Nepal und Neuseeland.

**Es haben uns Tausende von Bauherren vertraut.  
Vertrauen auch Sie uns!**

### IZODOM Deutschland GmbH

Am Burgholz 44, 52372 Kreuzau/Stockheim

+49 24 21 – 38 88 68 10 | [info@izodom-deutschland.de](mailto:info@izodom-deutschland.de)

Folgen Sie uns im Internet:

[www.izodom-deutschland.de](http://www.izodom-deutschland.de)



Niedrigenergiehaus



IZODOM Energy  
Saving Houses